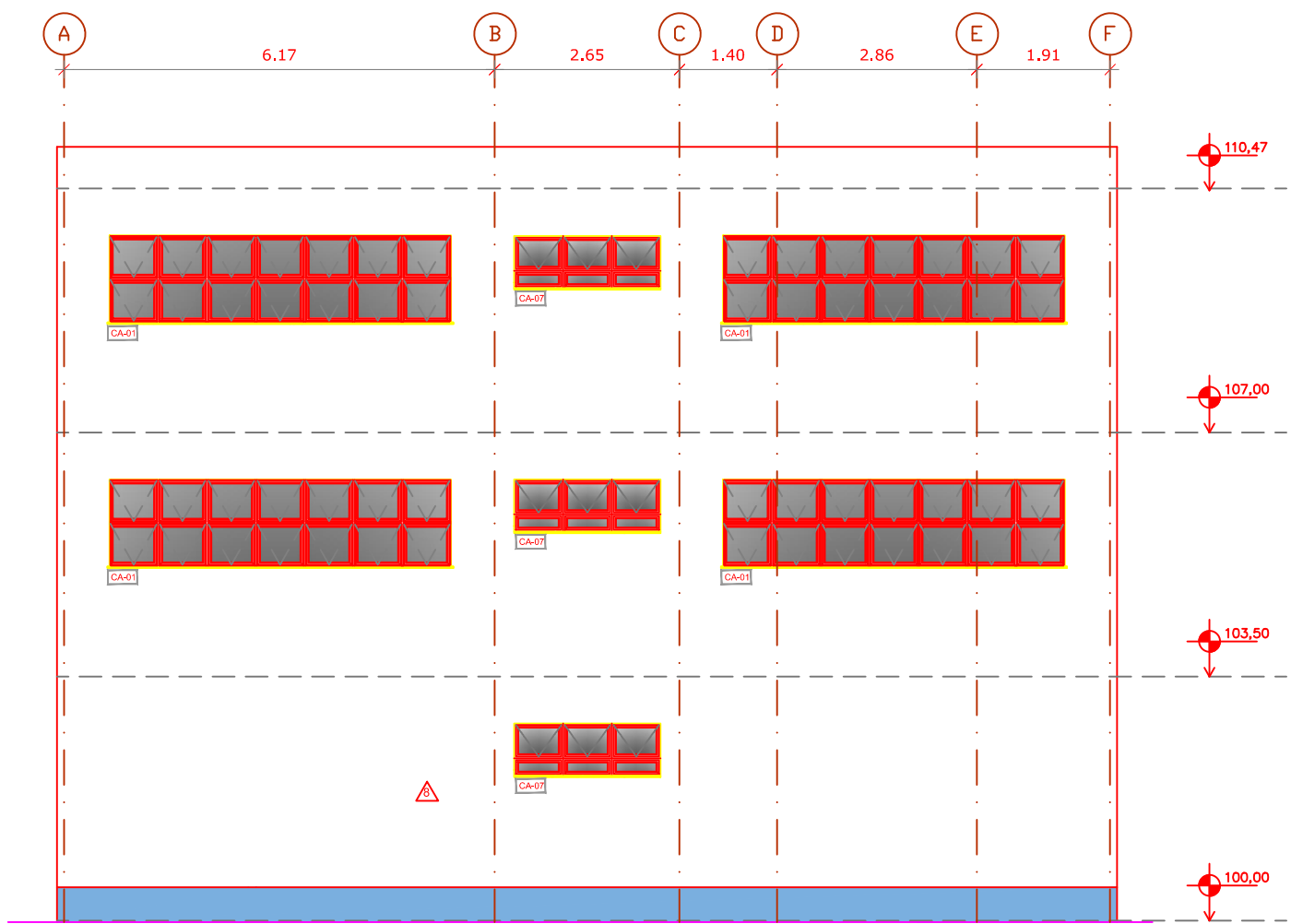
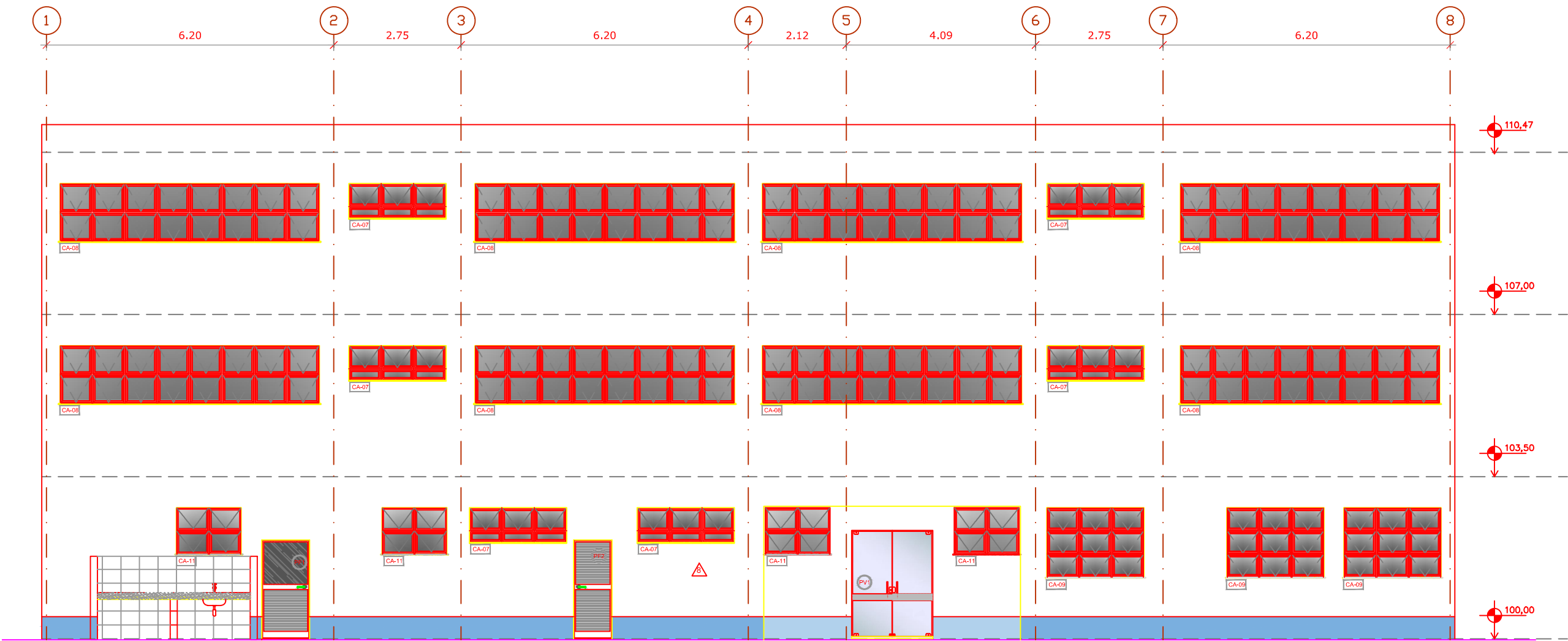


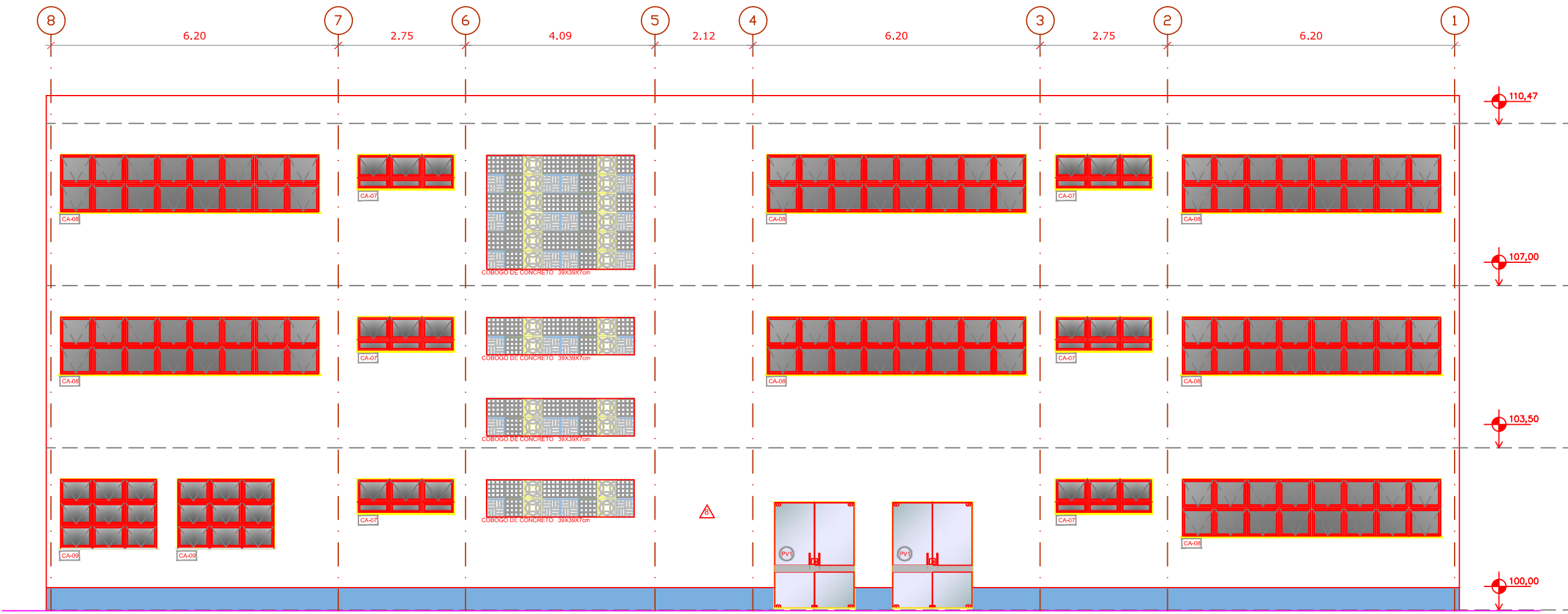
VISTA LATERAL DIREITA  
ESC.: 1:100



VISTA LATERAL ESQUERDA  
ESC.: 1:100



VISTA FRONTAL  
ESC.: 1:100



VISTA POSTERIOR  
ESC.: 1:100

TABELA DE ACABAMENTOS	
(N)	PISO/RODAPÉ
1	PISO INTERTRAVADO, COM BLOCO RETANGULAR COR NATURAL DE 20 X 10 CM, ESPESURA 6 CM.
2	CONCRETO, PLACA 8MM, POU DO E IMPERMEABILIZADO COM ACABAMENTO USO E JUNTAS PLÁSTICAS A CADA 1,20m.
3	PISO CERÂMICO 40x40 CM, PEI 5, COR A DEFINIR, ANTIDERRAPANTE, ASSENTADO COM ARGAMASSA COLANTE INDUSTRIALIZADA, JUNTA SECA.
4	PISO CERÂMICO 30x30 CM, PEI 5, COR A DEFINIR, ANTIDERRAPANTE, ASSENTADO COM ARGAMASSA COLANTE INDUSTRIALIZADA, JUNTA SECA.
5	PISO VINÍLICO 30X30CM, 2MM, COR A DEFINIR, USO COMERCIAL MODERADO, ASSENTADO COM COLA RECOMENDADA PELO FABRICANTE.
6	GRAMA BATATAS, EM PLACAS
PAREDE	
1	PAREDE COM CHAPISCO EMBOÇO / REBOCO E REVESTIMENTO DE ARGAMASSA, COM MASSA CORRIDA, ESPESURA FINAL MÁXIMA DE 2CM.
2	PINTURAS - TINTA ACRILICA SEMELBRILHO NA COR MARFIM SOBRE MASSA CORRIDA.
3	PAREDE COM CHAPISCO EMBOÇO / REBOCO E REVESTIMENTO DE ARGAMASSA, COM MASSA CORRIDA, ESPESURA FINAL MÁXIMA DE 2CM.
4	PINTURAS - BARRADO COM TINTA EPOXI, COR LARANJA, H=0,90 m, RODAMEIO DE MADEIRA PINTADO NA COR BRANCA, H=10cm E ACIMA DO BARRADO TINTA ACRILICA COR BRANCO SOBRE MASSA CORRIDA.
5	PAREDE COM CHAPISCO EMBOÇO / REBOCO E REVESTIMENTO DE ARGAMASSA, COM MASSA CORRIDA, ESPESURA FINAL MÁXIMA DE 2CM.
6	PINTURAS - BARRADO COM TINTA EPOXI, COR AZUL, H=0,90 m, RODAMEIO DE MADEIRA PINTADO NA COR BRANCA, H=10cm E ACIMA DO BARRADO TINTA ACRILICA COR BRANCO SOBRE MASSA CORRIDA.
7	PAREDE COM REVESTIMENTO CERÂMICO 30x30CM, COR BRANCO GELO, JUNTAS A PRUMO, ASSENTAMENTO COM ARGAMASSA INDUSTRIALIZADA, COM REJUNTAMENTO EPOXI, JUNTA COM MÁXIMO 3 MM E ACIMA DO BARRADO PINTURA ACRILICA COR BRANCO GELO.
8	PAREDE COM REVESTIMENTO CERÂMICO 30x30CM, COR BRANCO GELO, H=1,80m, FAIXA CERÂMICA 10x10 CM (VERMELHA PARA SANITÁRIO FEMININO E AZUL PARA SANITÁRIO MASCULINO), JUNTAS A PRUMO, ASSENTAMENTO COM ARGAMASSA INDUSTRIALIZADA, COM REJUNTAMENTO EPOXI, JUNTA COM MÁXIMO 3 MM E ACIMA DO BARRADO PINTURA ACRILICA COR BRANCO GELO.
9	PAREDE COM REVESTIMENTO CERÂMICO 30x30CM, COR BRANCO GELO, H=1,50m, JUNTAS A PRUMO, ASSENTAMENTO COM ARGAMASSA INDUSTRIALIZADA, COM REJUNTAMENTO EPOXI, JUNTA COM MÁXIMO 3 MM E ACIMA DO BARRADO PINTURA ACRILICA COR BRANCO GELO.
10	PAREDE COM REVESTIMENTO CERÂMICO 10x10CM, COR AMARELO, H=0,90m, JUNTAS A PRUMO, ASSENTAMENTO COM ARGAMASSA INDUSTRIALIZADA, COM REJUNTAMENTO EPOXI, JUNTA COM MÁXIMO 3 MM E ACIMA DO BARRADO PINTURA ACRILICA COR BRANCO GELO.
11	PAREDE COM CHAPISCO EMBOÇO / REBOCO E REVESTIMENTO DE ARGAMASSA, COM MASSA CORRIDA, ESPESURA FINAL MÁXIMA DE 2CM.
12	PINTURAS - BARRADO COM TINTA EPOXI, COR AZUL, H=0,90 m E ACIMA DO BARRADO TINTA ACRILICA COR BRANCO SOBRE MASSA CORRIDA.
TETO	
1	FORRO DE GESSO ACARTONADO COM ACABAMENTO EM MASSA CORRIDA E PINTURA PVA FOSCA COR BRANCO NEVE.
2	LAJE COM CHAPISCO EMBOÇO / REBOCO E REVESTIMENTO DE ARGAMASSA, COM MASSA CORRIDA.
3	PINTURAS - TINTA PVA FOSCA COR BRANCO NEVE SOBRE MASSA CORRIDA.

- NOTAS:
1. MEDIDAS EM METROS, EXCETO INDICAÇÃO CONTRÁRIA. .
  2. VERIFICAR COTAS E MEDIDAS NO LOCAL
  3. AS ESPECIFICAÇÕES TÉCNICAS, DESCRIÇÃO DE MATERIAIS E DETALHES SE ENCONTRAM NAS FOLHAS DE DETALHAMENTO.
  4. O MEMORIAL DESCRITIVO É PARTE INTEGRANTE DO PROJETO E DEVERÁ ESTAR A DISPOSIÇÃO JUNTAMENTE AO PROJETO DURANTE A EXECUÇÃO DA OBRA.

PROJETO:



**PROJETOS E ENGENHARIA LTDA.**

Rua Isidro Ortiz, 425 - 3º andar - Jd. Guaporé, São Paulo - SP

CNPJ 38.880.696/0001-60 CREA 038.07.24

Fone: 11 2949-5503 rgs.engenharia@uol.com.br



**Município de Carapicuíba**  
Secretaria de Desenvolvimento Urbano  
Setor de Projetos

Projeto

BMX - CEEAC - COHAB

Disciplina

ARQUITETURA

Etap

PROJETO

Nome do Arquivo

PE-DE-BMX-ARQ-EDI-R0\_PLANTAS-FL05

Endereço

Rua Estádio x Av. Pilar do Sul x Av. Amazonas - Carapicuíba - SP

Responsáveis Técnicos

ENGº CIVIL KENHITT SÍCITO  
Responsável Técnico pelo Projeto Executivo  
RGSE PROJETOS E ENGENHARIA LTDA.  
CREA SP. 0600.428.215

ENGº CIVIL E ARQ. CINTIA H. SÍCITO  
Responsável Técnico pelo Projeto Executivo  
RGSE PROJETOS E ENGENHARIA LTDA.  
CREA SP. 5061006491

Título

**ARQUITETURA - VISTAS**

Folha

**05**

ART

XXX

Revisão

REV-00

Data

NOV/21

Escala

INDICADA