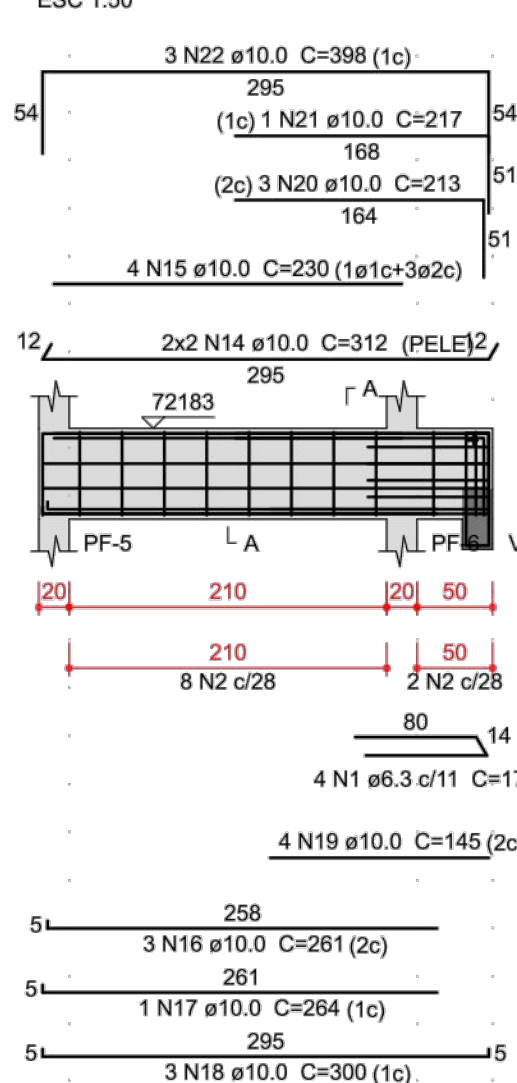
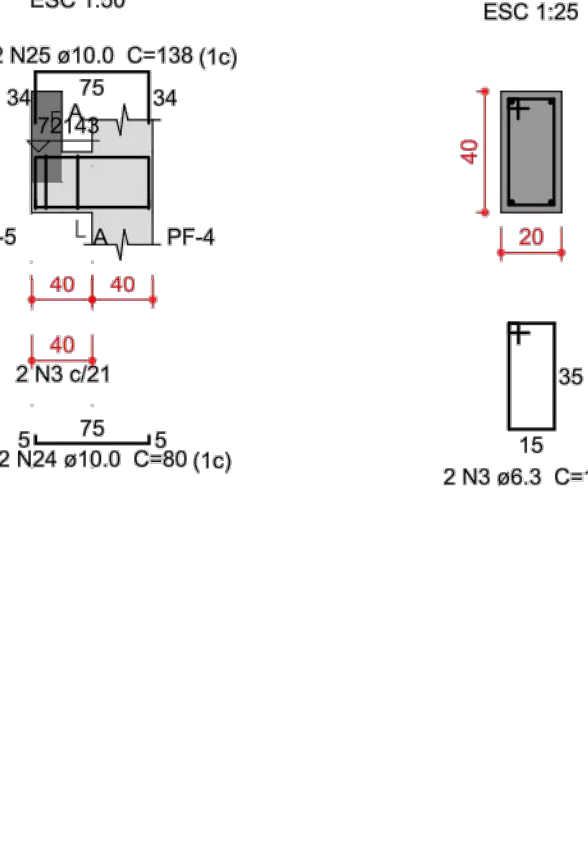


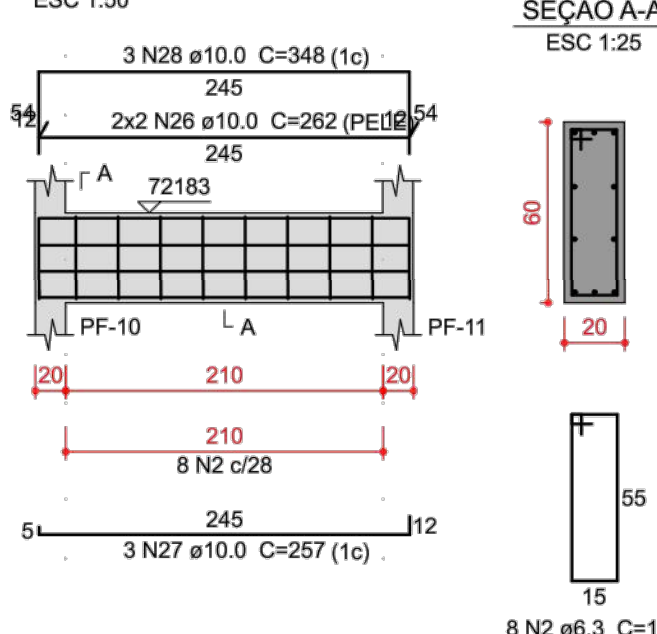
VFB-1 (20 x 60)



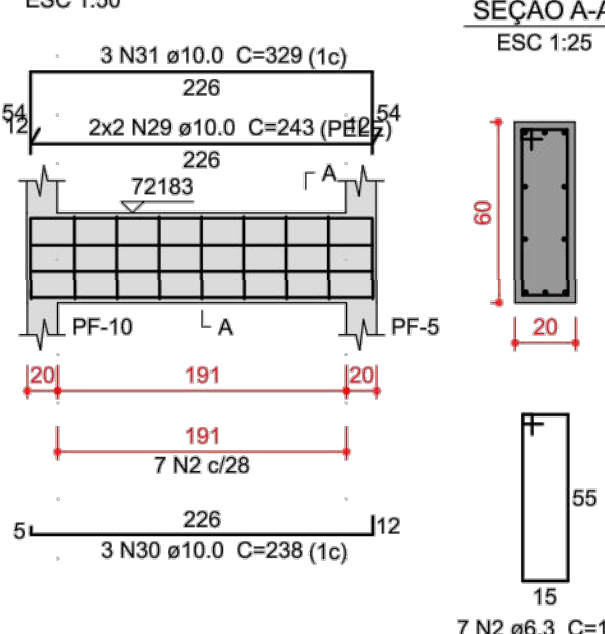
VFB-2 (20 x 40)



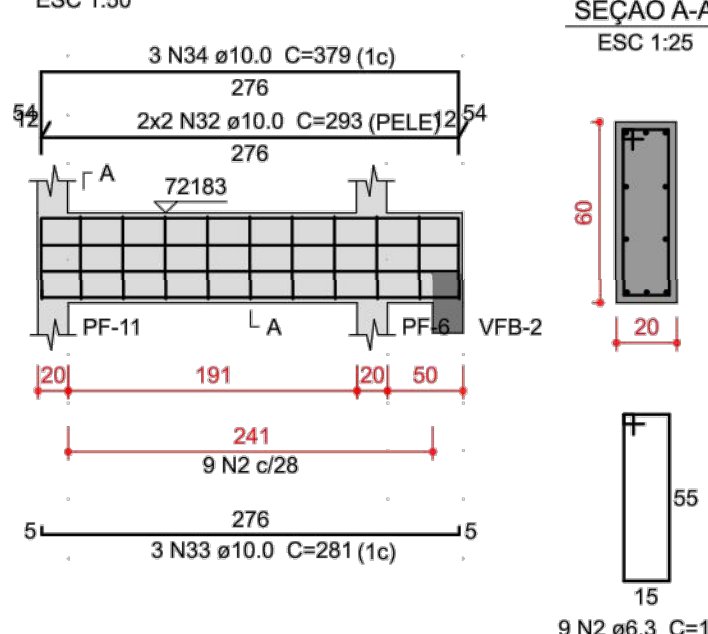
VFB-3 (20 x 60)



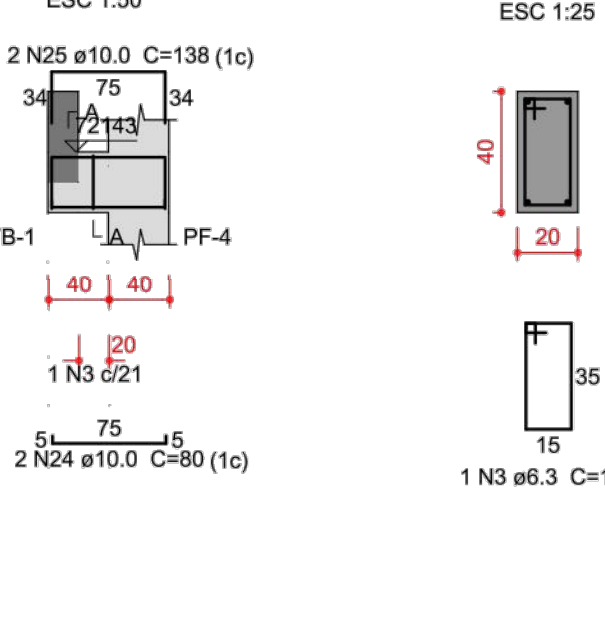
VFB-4 (20 x 60)



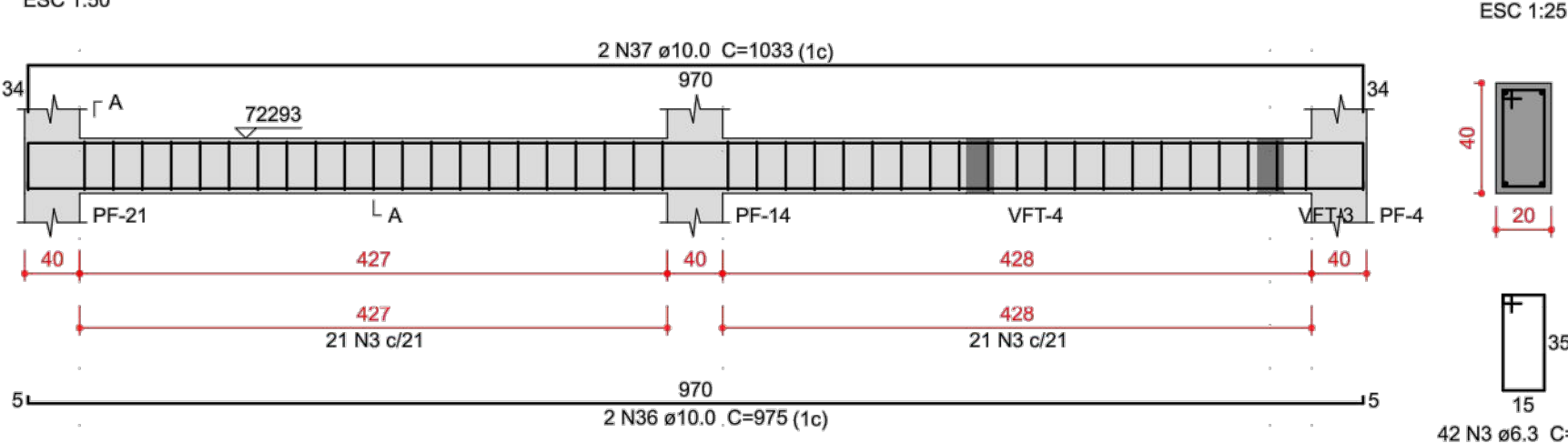
VFB-5 (20 x 60)



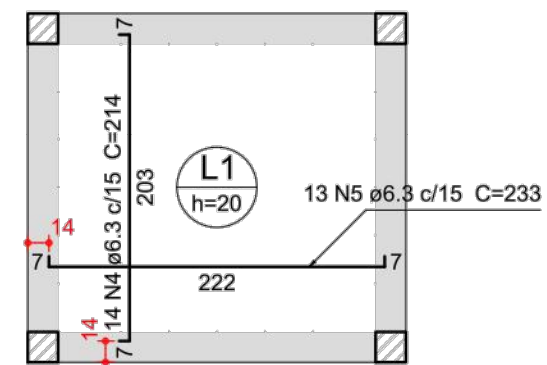
VFB-6 (20 x 40)



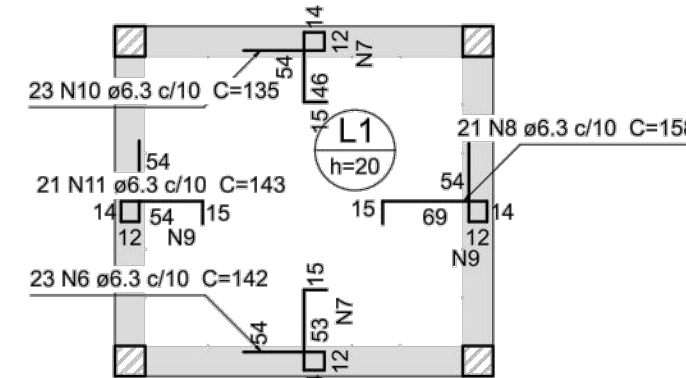
VFT-18 (20 x 40)



Armação positiva das lajes do pavimento FATEC BASE ELEVADOR escala 1:50

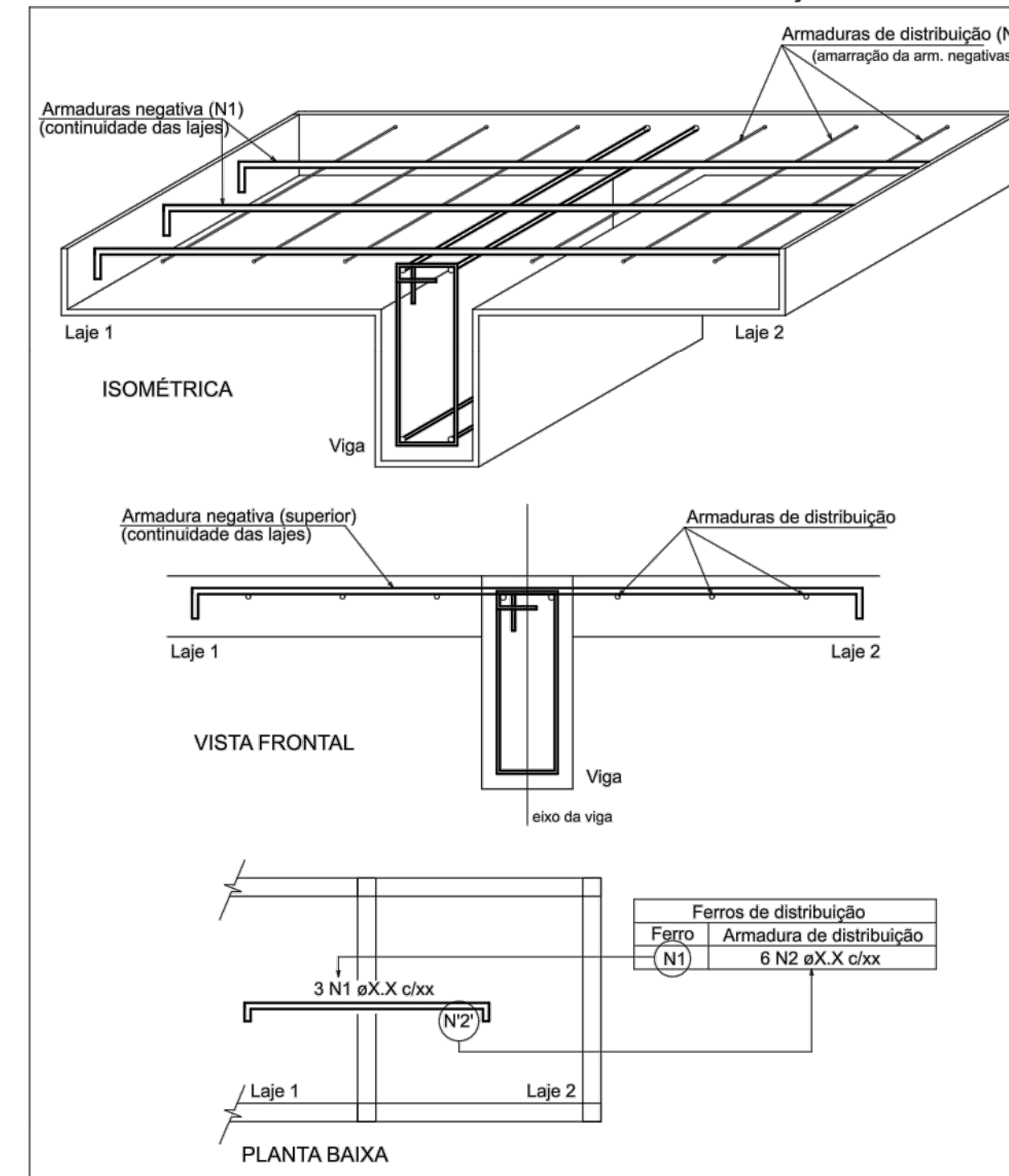


Armação negativa das lajes do pavimento FATEC BASE ELEVADOR escala 1:50

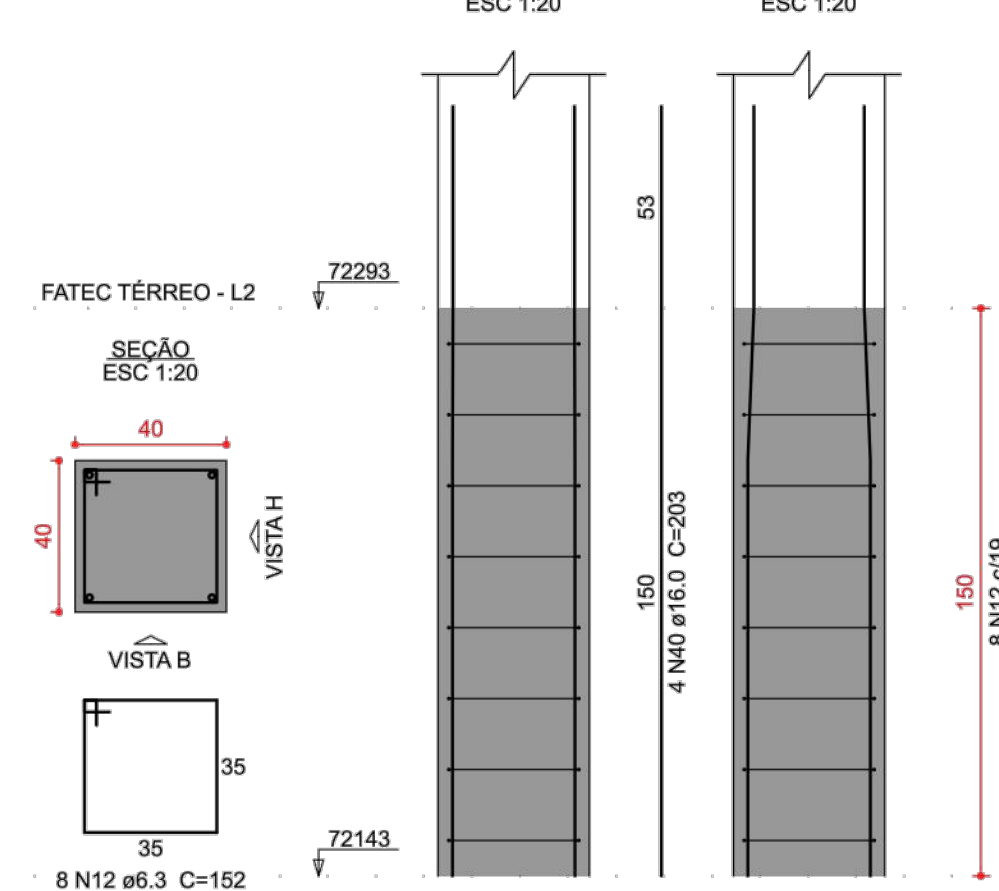


Armaduras de distribuição	
Armadura	Armadura de distribuição
N6	3 N7 ø6.3 c/20 C=230
N8	4 N9 ø6.3 c/20 C=211
N10	3 N7 ø6.3 c/20 C=230
N11	3 N9 ø6.3 c/20 C=211

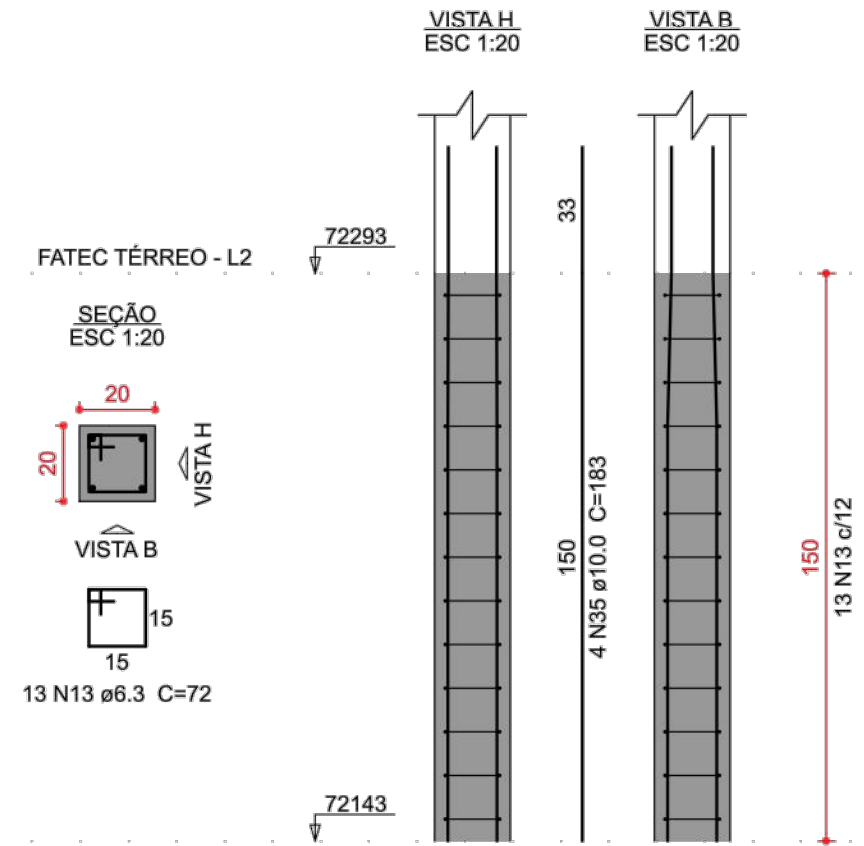
DETALHE DA ARMADURA DE SUPERIOR DE CONTINUIDADE DA LAJE E MONTAGEM DA ARMADURA DE DISTRIBUIÇÃO



PF-4



PF-5=PF-6=PF-10=PF-11



Relação do aço

FATEC BASE ELEVADOR

Positivos

VFB-1

VFB-2

VFB-3

VFB-4

VFB-5

VFB-6

FATEC TERREÇO:

PF-4

VFT-17

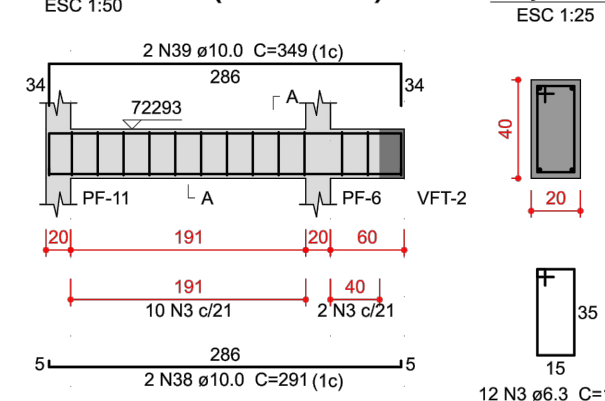
VFT-18

AÇO	N	DIAM (mm)	QUANT	C.UNIT (cm)	C.TOTAL (cm)
CA50	1	6.3	4	170	680
	2	6.3	34	152	5168
	3	6.3	57	112	6384
	4	6.3	14	214	2996
	5	6.3	13	233	3029
	6	6.3	23	142	3296
	7	6.3	6	230	1380
	8	6.3	21	158	3318
	9	6.3	7	211	1477
	10	6.3	23	135	3105
	11	6.3	21	143	3003
	12	6.3	8	152	1216
	13	6.3	52	72	3744
	14	10.0	4	312	1248
	15	10.0	4	230	920
	16	10.0	3	251	753
	17	10.0	1	264	264
	18	10.0	3	300	900
	19	10.0	4	145	580
	20	10.0	3	213	639
	21	10.0	1	217	217
	22	10.0	3	388	1194
	23	10.0	1	193	193
	24	10.0	4	80	320
	25	10.0	4	138	552
	26	10.0	4	252	1008
	27	10.0	3	257	771
	28	10.0	3	348	1044
	29	10.0	4	243	972
	30	10.0	3	238	714
	31	10.0	3	329	987
	32	10.0	4	253	1012
	33	10.0	3	281	843
	34	10.0	3	379	1137
	35	10.0	16	183	2928
	36	10.0	2	975	1950
	37	10.0	2	1033	2066
	38	10.0	2	291	582
	39	10.0	2	349	698
	40	16.0	4	203	812

Resumo do aço			
AÇO	DIAM (mm)	C.TOTAL (m)	PESO + 10 % (kg)
CA50	6.3	387.7	104.3
	10.0	247.3	167.7
	16.0	8.2	14.1
PESO TOTAL (kg)			
CA50	286.1		

Volume de concreto (C=30) = 3.7 m³
Área de forma = 40.34 m²

VFT-17 (20 x 40)



PRÉDIO FATEC
ARMAÇÃO VIGA E PILARES DO POÇO E
PAV. TÉRREO

FOLHA:
013



MUNICÍPIO DE CARAPICUÍBA
SECRETARIA DE DESENVOLVIMENTO URBANO
SETOR DE PROJETOS

OBRA: Construção de Passarela de Interligação dos Terminais Rodoviários Metropolitanos e Municipal com a Estação CPTM e Av. Francisco Pignatari

LOCAL: Av. Governador Mário Covas e Av. Francisco Pignatari

RECURSO/CONVÊNIO: XXXXXXXXXXXXXXXXXXXX ART/RRT: 28027230172709526

TABELA DE ÁREAS

Total de áreas	
Área total	XX m2
Área de intervenção	1.074,8 m2

DIORGENS GODÓI DA SILVA
ENGENHEIRO CIVIL
CREA-SP Nº 5069838630

DATA: 18/02/2022 ESCALA: 1:200

DESENHO ELABORADO POR DIORGENS GODÓI DA SILVA
ENGENHEIRO CIVIL
CREA-SP Nº 5069838630

REVISÃO NÚMERO: 2 MÊS: 02/2022