

1 PLANTA TÉRREO
ESCALA: 1:200

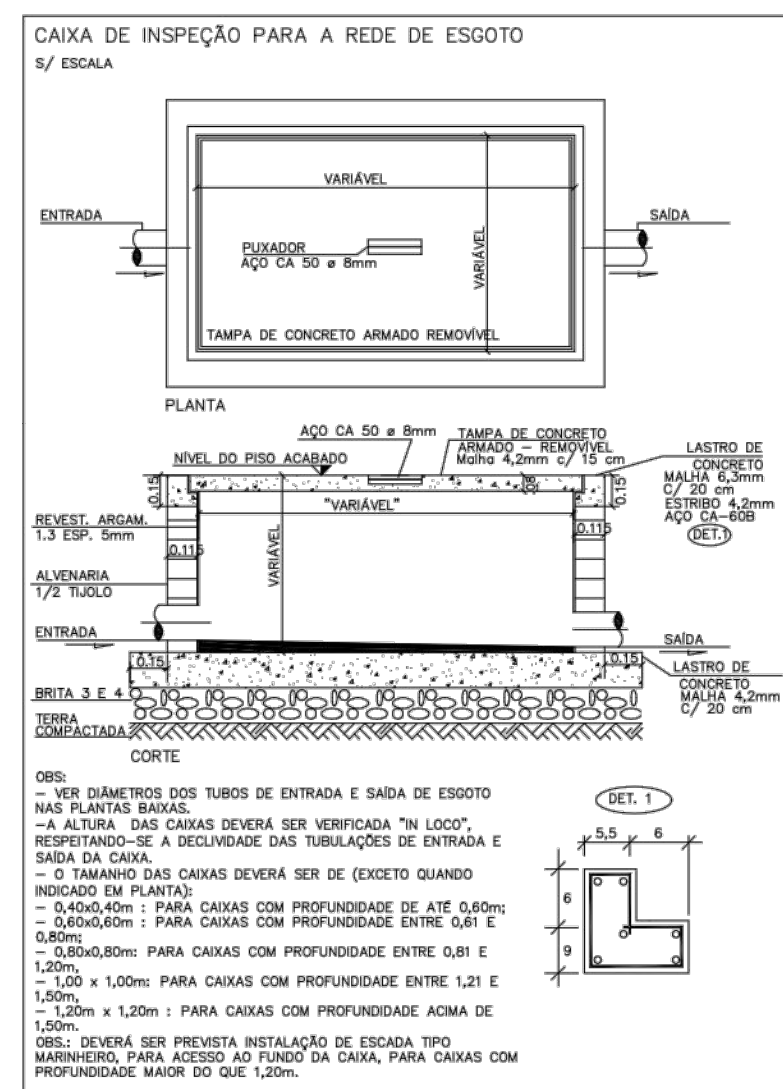
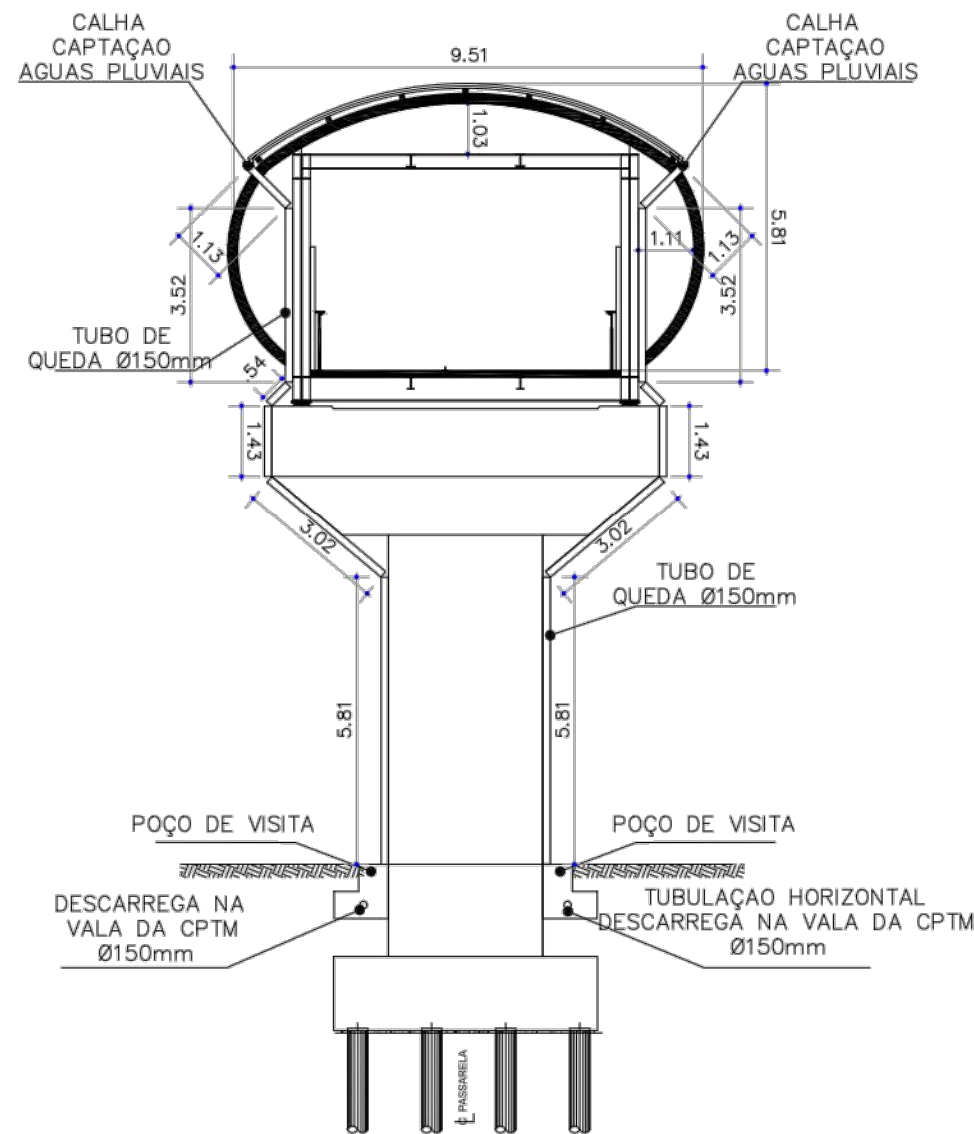


TABELA DE DECLIVIDADES		
ATE #75	1=2%	
> #100	1=1%	

TUBULAÇÃO DE ÁGUAS PLUVIAIS		
EQUIVALÊNCIA DE DIÂMETROS E ESPAÇAMENTO ENTRE SUPORTES		
DIÂMETRO	SUPORTE	ESPAÇAMENTO
PROJETO	POLEGADAS	MÁXIMA
TUBULAÇÕES ATÉ 6" PVC SÉRIE REFORÇADA		
40	1 1/2"	1,50
50	2"	1,50
75	2"	1,50
100	2"	1,50
150	3"	2,00
TUBULAÇÕES ACIMA 6" TIPO COLETORES		
150	3"	2,00
200	4"	2,00
250	10"	2,00
300	12"	2,00



NOTAS

- 1 - NA INSTALAÇÃO DE CONEXÕES ROSCADAS, USAR FITA DE VEDAÇÃO DO TIPO TEFLON.
- 2 - QUANDO FOR INEVITÁVEL A MONTAGEM ROSCADA DE MATERIAIS, ATENTAR PARA A COMPATIBILIDADE DO TIPO DA ROSCA UTILIZADA.
- 3 - NENHUMA TUBULAÇÃO PODERÁ SER REVESTIDA SEM A EXECUÇÃO DOS TESTES PREVISTOS NAS NORMAS BRASILEIRAS.
- 4 - DIÂMETROS EM mm, DIMENSÕES EM m, EXCETO ONDE INDICADO.
- 5 - MUDANÇAS DE DIREÇÃO DA REDE, QUANDO SUPOSTADAS, APOIADAS NA ESTRUTURA OU SUBTERRÂNEAS, DEVERÃO SER DEVIDAMENTE ANCORADAS.
- 6 - NOS TETOS DOS PAVIMENTOS DEVERÁ SER EXECUTADA COM BRACADEIRAS DE ALUMÍNIO OU AÇO GALVANIZADO À FOGO, OBEDECENDO ÀS DISTÂNCIAS MÁXIMAS DE ESPAÇAMENTO RECOMENDADAS PELOS FABRICANTES.
- 7 - A SUPORTAÇÃO DEVERÁ SER COORDENADA COM OS DEMAIS PROJETOS, DE MODO A MINIMIZAR CUSTOS DE OBRA.
- 8 - NUNCA ADQUIRIR TUBULAÇÕES DE PVC SOB NENHUM ARGUMENTO.
- 9 - DENTRO DA CONSTRUÇÃO, OS TUBOS DEVERÃO SER TRANSPORTADOS DO LOCAL DE ARMAZENAMENTO ATÉ O LOCAL DE APLICAÇÃO, CARRREGADOS POR DUAS PESSOAS, EVITANDO SER ARRASTADOS SOBRE A SUPERFÍCIE O QUE CAUSARIA DEFORMAÇÕES E AVARIAS NOS MESMOS.
- 10 - DEVEM SER ARMAZENADOS EM LOTES ARRUMADOS À SOMBRA PRÓXIMO AO LOCAL DE UTILIZAÇÃO.
- 11 - O CORTE NAS TUBULAÇÕES DEVE SER FEITO PERPENDICULARMENTE AO SEU EIXO LONGITUDINAL, AS ENDEIAS DEVEM SER LIXADAS, LIMPAS COM SOLUÇÃO LIMPADEIRA E APLICADA COLA PVC SEM EXCESSOS.
- 12 - OS TIPOS DE DEJETOS LANÇADOS NA REDE DE ESGOTO, DEVERÃO TER COMPATIBILIDADE QUÍMICA E FÍSICA COM A CAIXA DE GORDURA E COM A REDE DE ESGOTO.
- 13 - O PROJETO FOI CONFEITO COM TODAS AS CONEXÕES PREVISTAS AO DESENVOLVIMENTO DAS INSTALAÇÕES, NÃO SENDO NECESSÁRIO, PORTANTO, DESVIOS OU AJUSTES NAS TUBULAÇÕES, O QUE CRIARIA ESFORÇOS INADEQUADOS NA UTILIZAÇÃO DE TUBOS E CONEXÕES.

PROJETO DE ÁGUAS PLUVIAIS

FOLHA:

03



MUNICÍPIO DE CARAPICUÍBA
SECRETARIA DE DESENVOLVIMENTO URBANO
SETOR DE PROJETOS

OBRA: Construção de Passarela de Interligação dos Terminais Rodoviários Metropolitanos e Municipal com a Estação CPTM e Av. Francisco Pignatari

LOCAL: Av. Governador Mário Covas e Av. Francisco Pignatari

RECURSO/CONVÊNIO: XXXXXXXXXXXXXXXXXXXX

ART/RRT: 28027230172709526

TABELA DE ÁREAS

Total de áreas

Área total XX m2

Área de intervenção 1.074,8 m2

DIORGENS GODÓI DA SILVA
ENGENHEIRO CIVIL
CREA-SP Nº 5069838630

DATA: 18/02/2022

ESCALA: 1:200

DESENHO ELABORADO POR DIORGENS GODÓI DA SILVA
ENGENHEIRO CIVIL
CREA-SP Nº 5069838630

REVISÃO NÚMERO: 2

MÊS: 02/2022