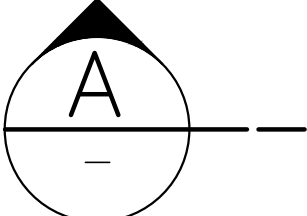
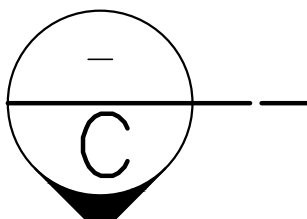


ESC.1:50



ESC.1:50

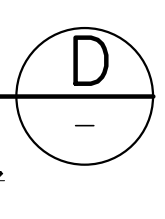


ESC. 1:50

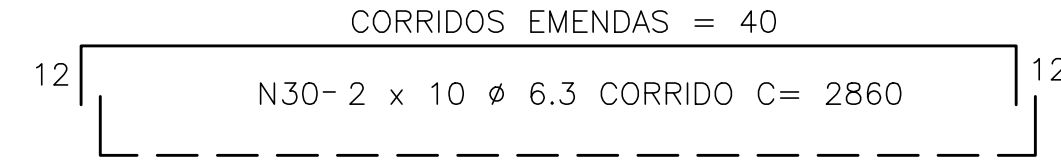


## ESC, 1:25

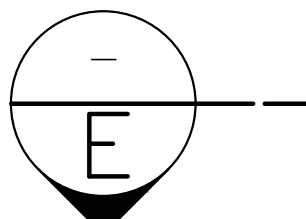
## ESC. 1:25



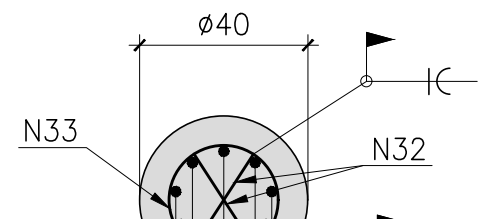
ESC.1:25



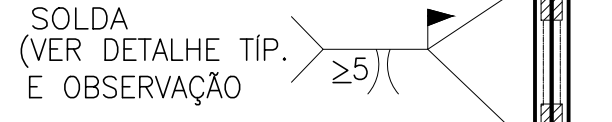
ESC.1:50



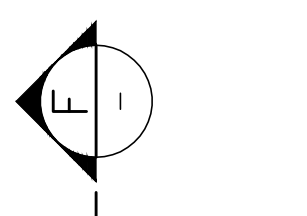
## ESC. 1:25



OBS.: A POSIÇÃO N2 DA ARMADURA SÓ DEVARÁ SER SOLDADA NAS BARRAS LONGITUDINAIS (N20) DAS ESTACAS APÓS O CORTE DAS MESMAS



ESC.1:10



## S/ ESC.



N	Ø	Q	COMPRIMENTOS	
			UNIT.(cm)	TOTAL (m)

RESUMO AÇO CA-50		
	COMPRIMENTO	PESO

= 3cm. EXCETO ONDE INDICADO  
 \* PMC-CN-EST-DE-3002  
 DAS ESTACAS, A ARMADURA DO ESTRIBO DEVERÁ SER SOLDADA  
 00xx.

REVISÃO	DATA
00	18/06/2024



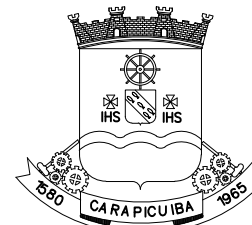
ATENÇÃO:  
ESTE DESENHO É PROPRIEDADE DA RALCON ENGENHARIA LTDA. E FOI TRANSMITIDO EM CONFIANÇA. A REPRODUÇÃO, USO, OU REVELAÇÃO, NO SEU TODO OU EM PARTE DO PROJETO E DETALHES CONSTANTES DO MESMO, É PROIBIDA SEM AUTORIZAÇÃO POR ESCRITO DA RALCON ENGENHARIA LTDA.

FASE DO PROJETO: PROJETO BÁSICO

NOME FOLHA/REVISÃO:

ESTRUTURA DE CONCRETO  
COBERTURA DA ARQUIBANCADA  
FUNDAÇÃO - ARMADURAS

PMC-CN-EST-DE-  
3002 - R00



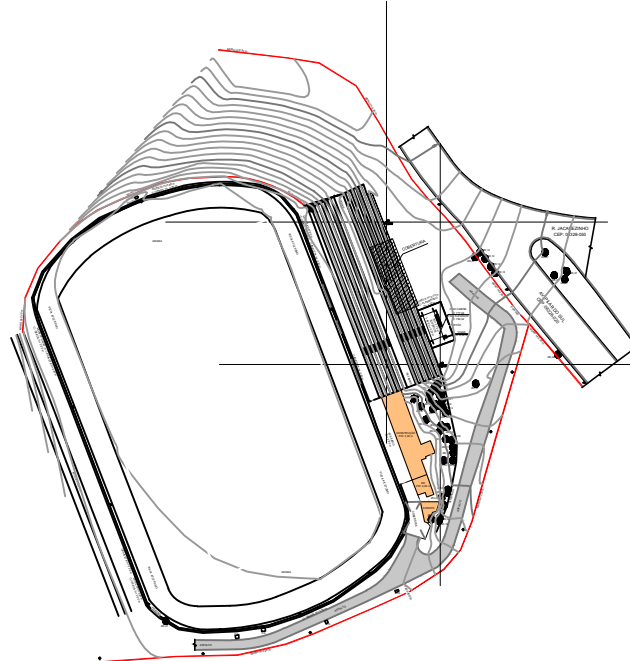
## SECRETARIA DE DESENVOLVIMENTO URBANO

SECRETARIA DE DESENVOLVIMENTO URBANO  
SETOR DE PROJETOS

OBRA:  
CAMPO DO NITERÓI

LOCAL:  
AV. PILAR DO SUL Nº763

RECURSO/CONVÊNIO:	ART/RRT: 2620241023246
-------------------	---------------------------



RESPONSÁVEL TÉCNICO  
PREFEITURA DE CARAPICUÍBA

RESPONSÁVEL TÉCNICO  
RACIONAL ENGENHARIA  
RICARDO F. A. COUTO  
ENGENHEIRO CIVIL  
CREA Nº 5069199379

DATA:  
17/06/24

ESCALA:  
INDICADA

DESENHO ELABORADO POR: RALCON ENGENHARIA