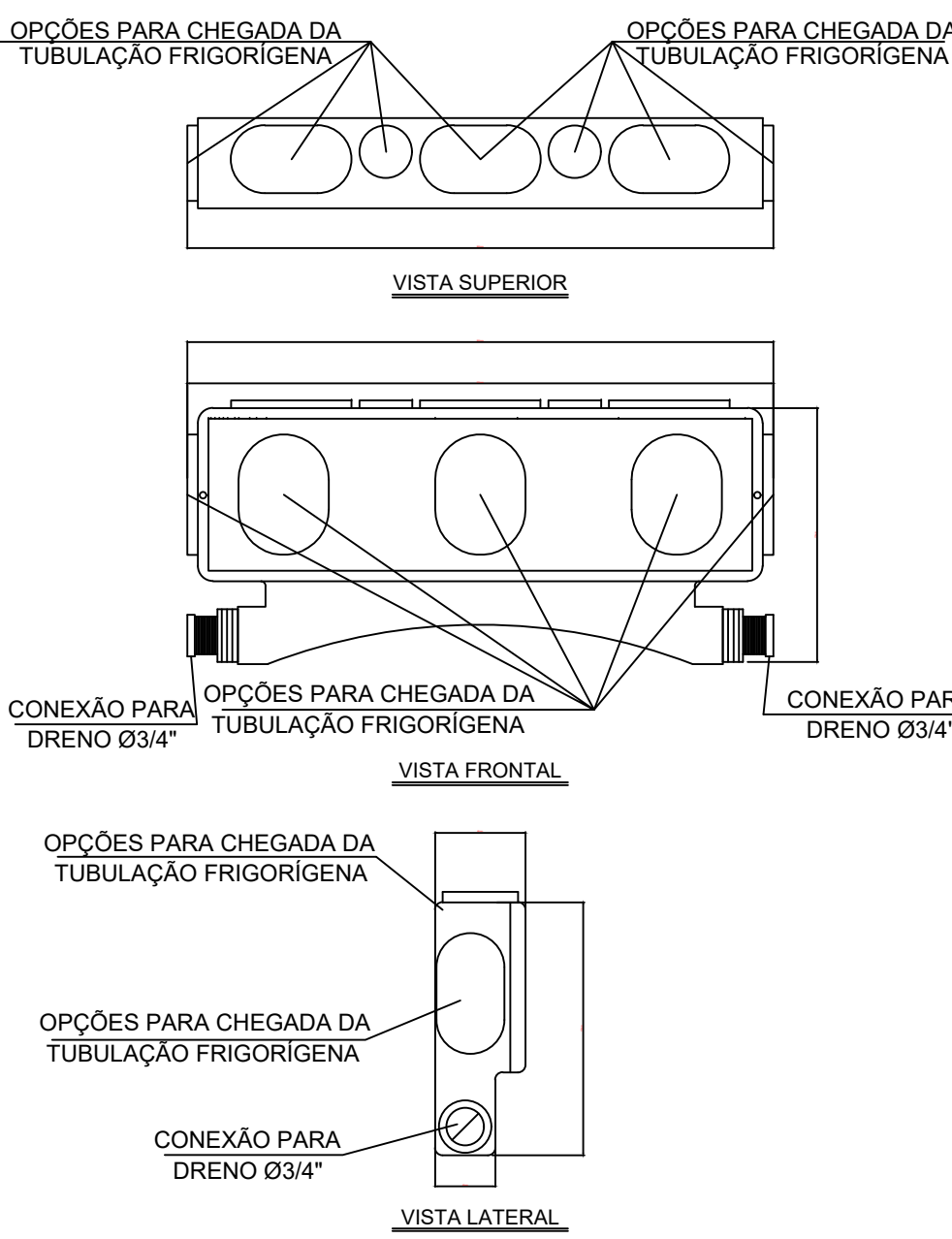
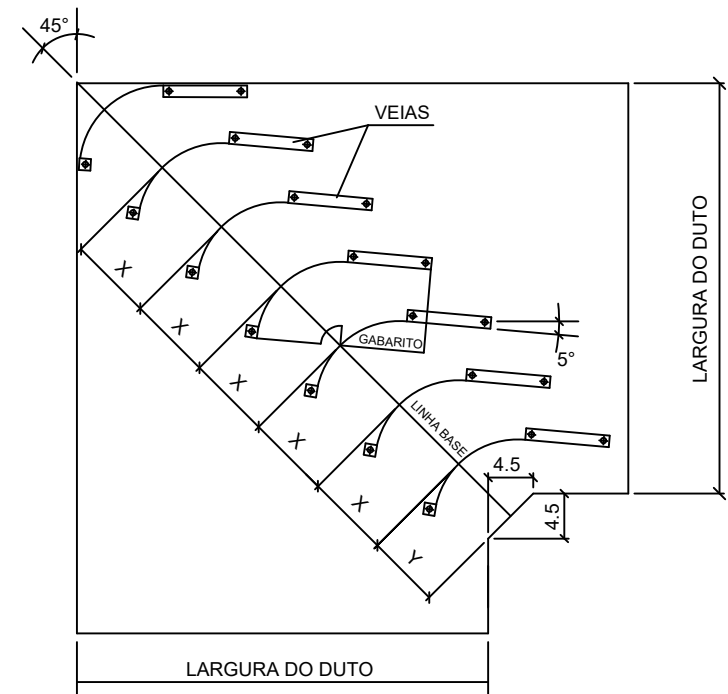


DET. TIP. DE INSTALAÇÃO DO EVAPORADOR  
TIPO "HI-WALL"

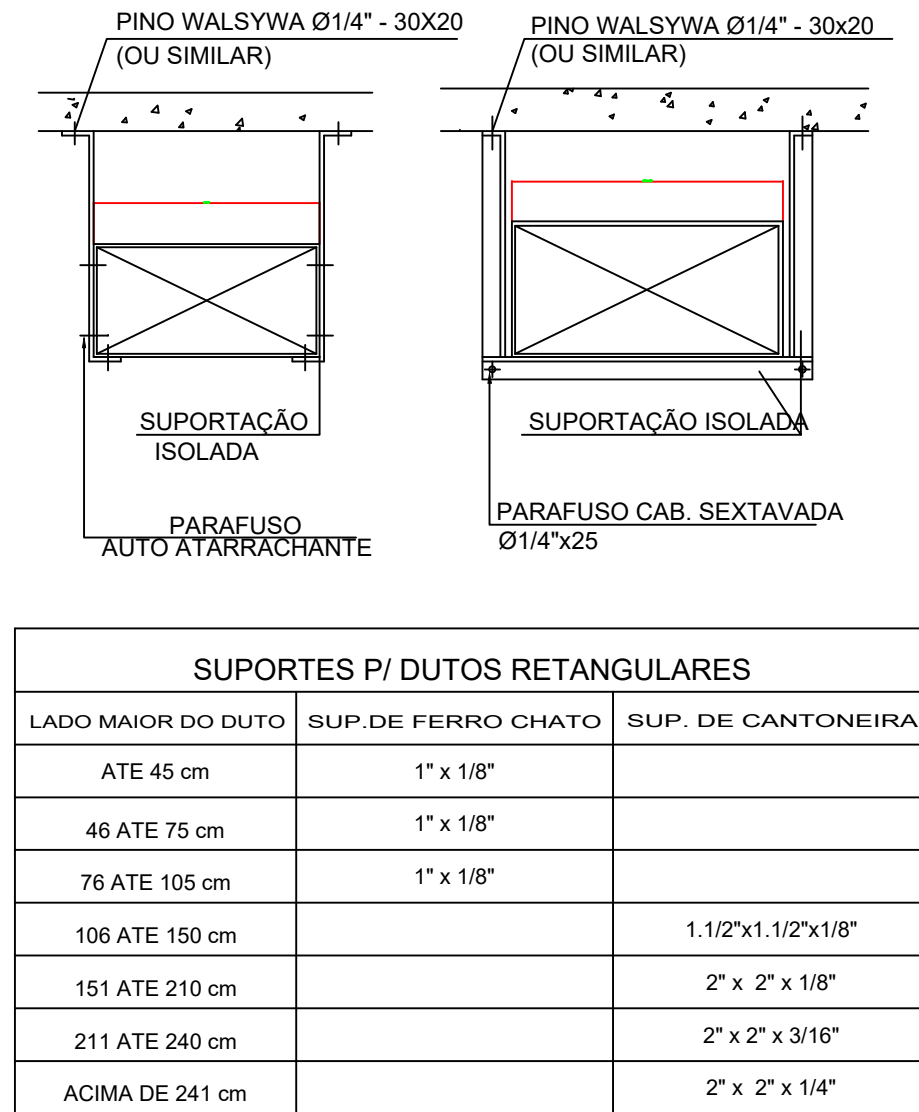


DETALHE DA CAIXA TERMINAL PARA INTERLIGAÇÕES  
EM EVAPORADORES TIPO HI-WALL



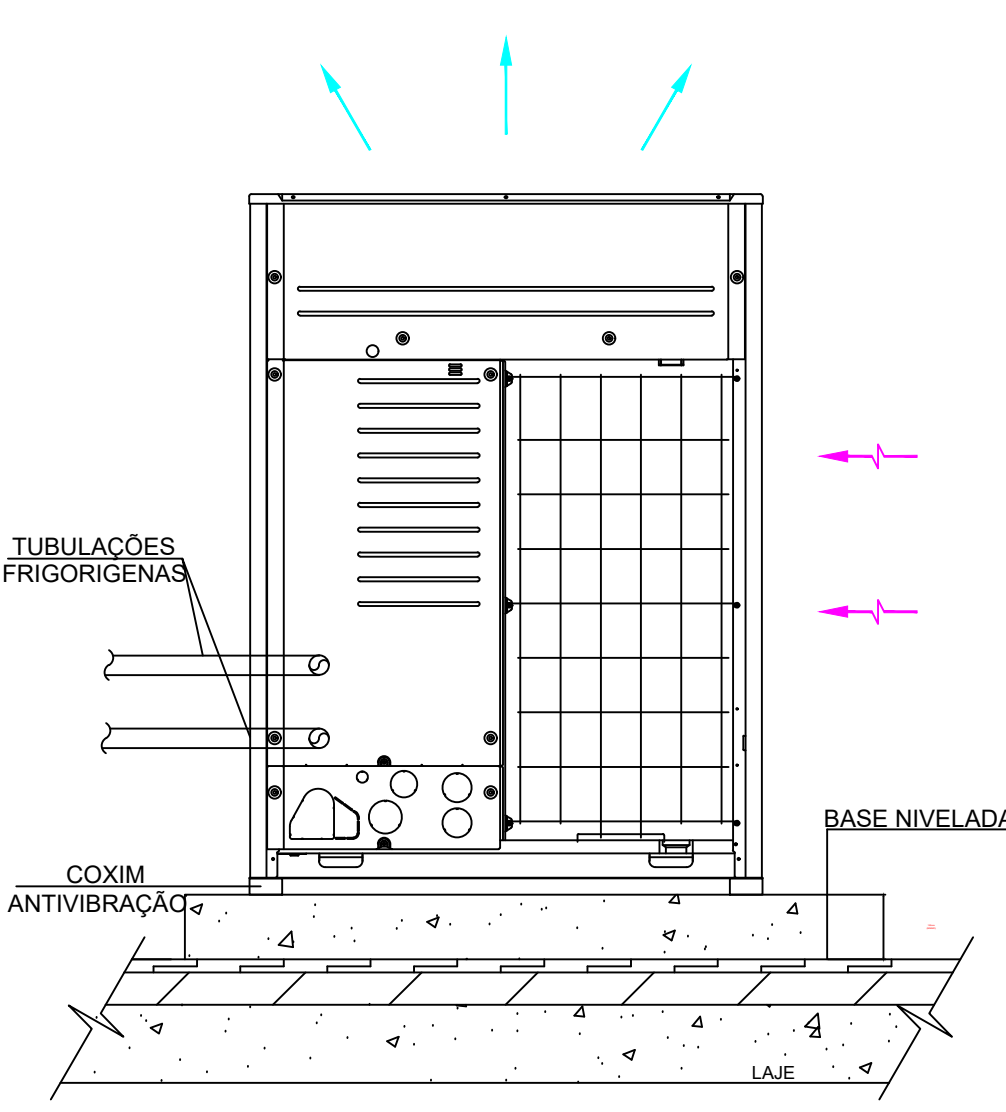
LARGURA DO DUTO	X	Y
15 a 60 cm	7,5	7,5
61 a 90 cm	12,5	7,5
91 a 124 cm	18,0	9,0
acima de 125 cm	25,5	12,5

DET. TÍPICO DE MONTAGEM DE VEIAS DEFELETORAS



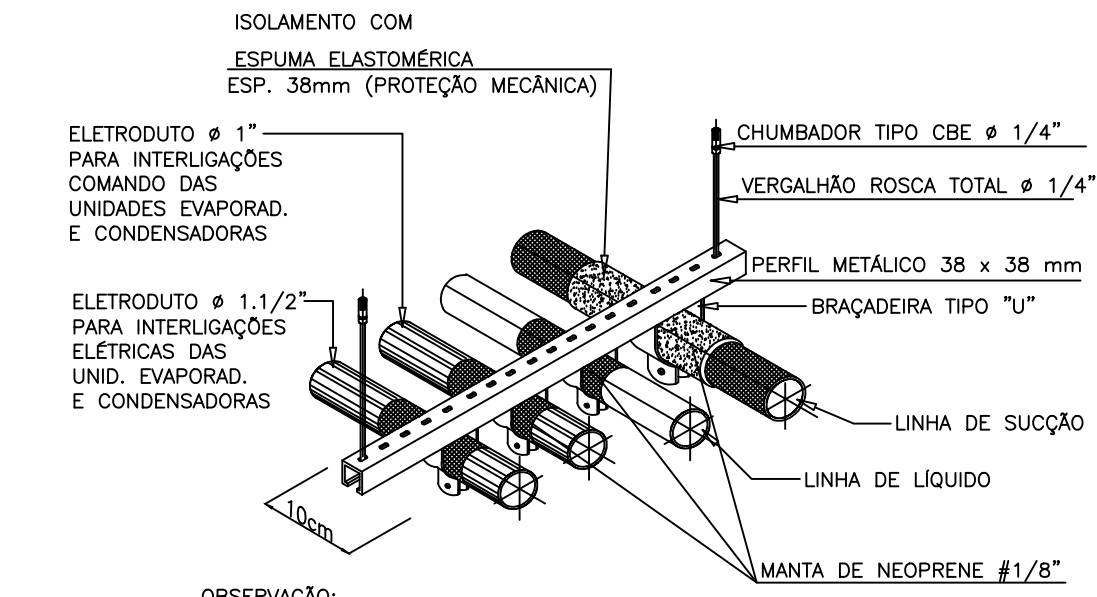
DETALHE DE SUPORTES PARA DUTOS

S/ESC.

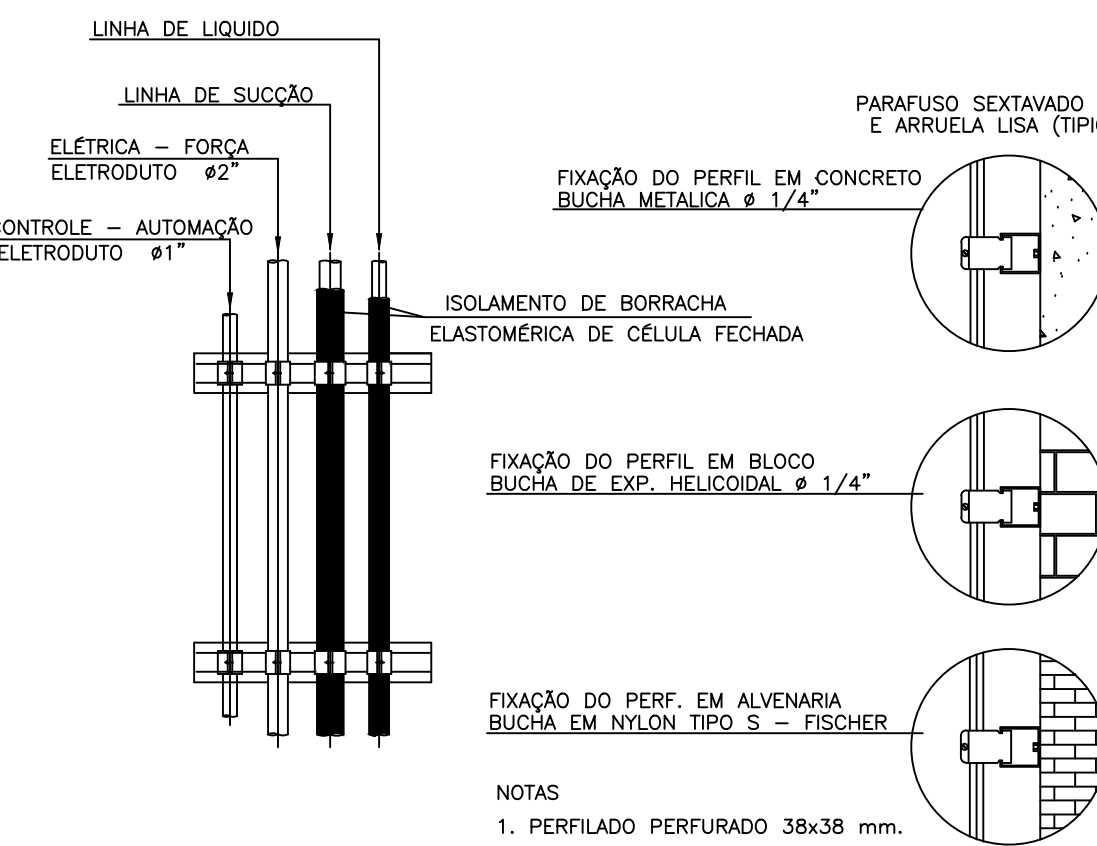


DETALHE DE INSTALAÇÃO DOS CONDENSADORES

VRV/YRV



DETALHE DE SUPORTE PARA TUBULAÇÃO FRIGORÍFICA



DETALHE DE SUPORTE PARA TUBULAÇÕES FRIGORÍFICAS  
SEM ESCALA

DUTO RETANGULAR TDC LADO MAIOR (mm)	TABELA DE ESPESSURA - CLASSE 250 - TIPO TDC			
	ESPESSURAS - AÇO GALVANIZADO			
	S/ REFORÇO BITOLA	mm	REFORÇO "TR" BITOLA	REFORÇO "Z" BITOLA
ATÉ 900	26	0,55	-----	-----
901 A 1.200	24	0,70	26 + TRpn	26 + 1-Z
1.201 A 1.500	22	0,85	24 + TRpn	24 + 1-Z
1.501 A 1.800	18	1,31	22 + TRpn	22 + 1-Z
1.801 A 2.400	18	1,31	22 + TRpn/Trjt	22 + 2-Z

TRpn - TIRANTE FIXADO NO MEIO DO PAINEL DO DUTO (01 TIRANTE APENAS)  
Trjt - TIRANTE FIXADO A 25mm DO CENTRO DE UMA DAS FLANGES TDC (01 TIRANTE APENAS)  
1-Z - 01 BARRA "Z" CONF. PADRÃO NBR, FIXADA EM CADA PAINEL DO DUTO (02 BARRAS "Z")  
2-Z - 02 BARRAS "Z" CONF. PADRÃO NBR, FIXADA EM CADA PAINEL DO DUTO (04 BARRAS "Z")

\* A TABELA DE DE CONSTRUÇÃO ACIMA, É VÁLIDA ÚNICA E EXCLUSIVAMENTE PARA DUTOS  
FABRICADOS COM FLANGES TDC 35mm, ATENDENDO A ESPECIFICAÇÕES DA NORMA SMACNA-USA.

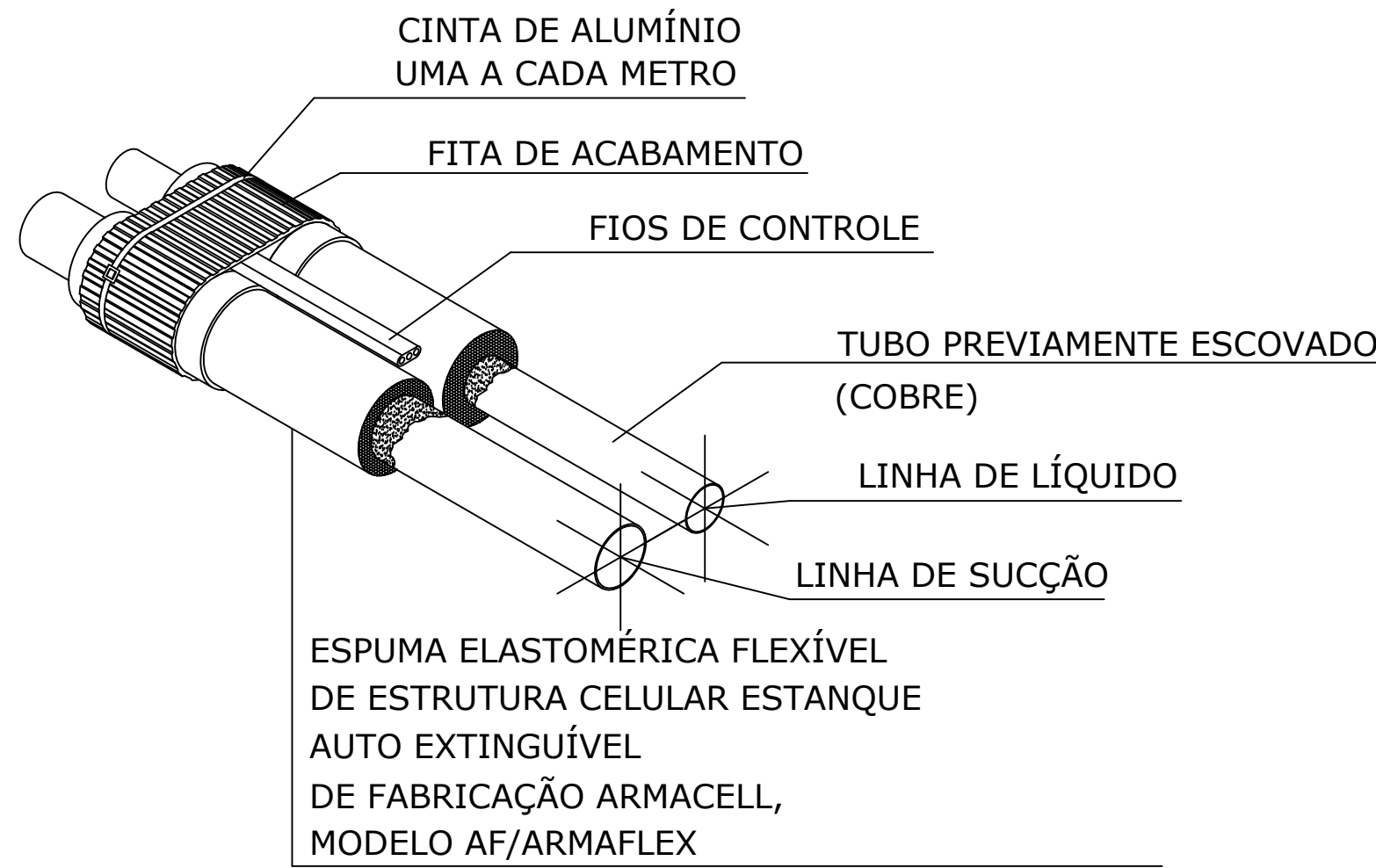
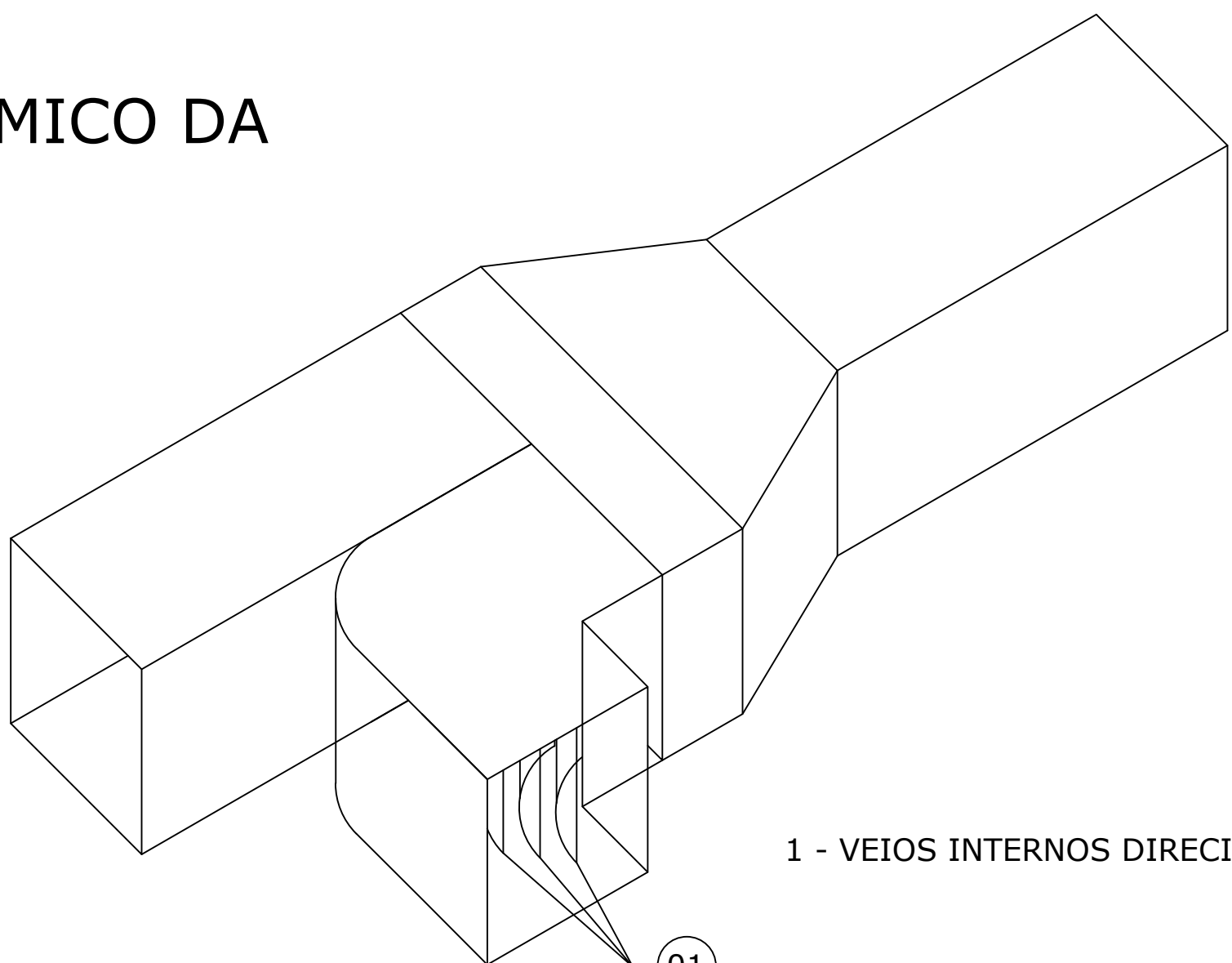


TABELA 1

ISOLAMENTO BORRACHA ELASTOMÉRICA PARA  
SISTEMA DE VOLUME DE GÁS VARIÁVEL

ESPE. (mm)	DIÂMETRO TUBO (mm)
19	ATÉ 25mm
32	ENTRE 32mm ATÉ 125mm
DUAS CAMADAS DE MANTA COM 25mm CADA	ACIMA DE 125mm

DETALHE DO ISOLAMENTO TÉRMICO DA  
REDE FRIGORÍFICA  
S/ESC.



1 - VEIOS INTERNOS DIRECIONAIS

DETALHE DERIVAÇÃO DE DUTOS

EQUIPAMENTOS NOVOS - INSTALAR									
CARACTERÍSTICAS DAS EVAPORADORAS DO SISTEMA VRV - TÉRREO - SISTEMA 02									
TAG	AMBIENTE	MODELO	TIPO	CAPACIDADE BTU/h	VAZÃO DE AR m³/h	POTÊNCIA W	PESO kg	ALIMENTAÇÃO V/F/Ø	NÍVEL DE RUÍDO dB(A)
UE-TER-01-S2	POSTO 1	CRNU18GSKM	HI WALL	19.100	840	32	12,2	220V/60Hz/1Ø	59
UE-TER-02-S2	CONFORTO MASC.	CRNU18GSKM	HI WALL	19.100	840	32	12,2	220V/60Hz/1Ø	59
UE-TER-03-S2	CONFORTO FEM.	CRNU18GSKM	HI WALL	19.100	840	32	12,2	220V/60Hz/1Ø	59
UE-TER-04-S2	DESC. MÉDICO	CRNUJ9GSJN4	HI WALL	9.600	468	13	8,4	220V/60Hz/1Ø	48
UE-TER-05-S2	SERVÍDIOS	CRNUJ9GSJN4	HI WALL	9.600	468	13	8,4	220V/60Hz/1Ø	48
UE-TER-06-S2	INLAÇ. PEDIATRIA	CRNUJ9GSJN4	HI WALL	9.600	468	13	8,4	220V/60Hz/1Ø	48
UE-TER-07-S2	INLAÇ. PEDIATRIA	CRNUJ9GSJN4	HI WALL	9.600	468	13	8,4	220V/60Hz/1Ø	48
UE-TER-08-S2	PEDIATRIA	CRNUJ9GSJN4	HI WALL	9.600	468	13	8,4	220V/60Hz/1Ø	48
UE-TER-09-S2	PEDIATRIA	CRNUJ9GSJN4	HI WALL	9.600	468	13	8,4	220V/60Hz/1Ø	48
UE-TER-10-S2	DIREÇÃO	CRNUJ9GSJN4	HI WALL	9.600	468	13	8,4	220V/60Hz/1Ø	48
UE-TER-11-S2	ROUPALIMPA	CRNUJ9GSJN4	HI WALL	7.500	432	13	8,4	220V/60Hz/1Ø	46
UE-TER-12-S2	DISTRIB.	CRNUJ9GSJN4	HI WALL	7.500	432	13	8,4	220V/60Hz/1Ø	46
UE-TER-13-S2	DEPÓSITO	CRNUJ9GSJN4	HI WALL	7.500	432	13	8,4	220V/60Hz/1Ø	46
UE-TER-14-S2	LACTÁRIO	CRNUJ9GSJN4	HI WALL	7.500	432	13	8,4	220V/60Hz/1Ø	46
UE-TER-15-S2	RECEBIMENTO	CRNUJ9GSJN4	HI WALL	7.500	432	13	8,4	220V/60Hz/1Ø	46
UE-TER-16-S2	DISTR. GUARD. CME	CRNUJ9GSJN4	HI WALL	7.500	432	13	8,4	220V/60Hz/1Ø	46
UE-TER-17-S2	PREPARO CME	CRNUJ9GSJN4	HI WALL	7.500	432	13	8,4	220V/60Hz/1Ø	46
UE-TER-18-S2	COPA DISTR.	CRNUJ9GSJN4	HI WALL	15.400	432	13	8,4	220V/60Hz/1Ø	46
UE-TER-19-S2	COPA DISTR.	CRNUJ9GSJN4	HI WALL	15.400	432	13	8,4	220V/60Hz/1Ø	46
UE-TER-20-S2	ALMOXARFADO	CRNUJ9GSJN4	HI WALL	15.400	432	13	8,4	220V/60Hz/1Ø	46
UE-TER-21-S2	CAF	CRNUJ9GSJN4	HI WALL	15.400	432	13	8,4	220V/60Hz/1Ø	46
UE-TER-22-S2	SUPERVISÃO	CRNUJ9GSJN4	HI WALL	7.500	432	13	8,4	220V/60Hz/1Ø	46
UE-TER-23-S2	OUVIDORIA	CRNUJ9GSJN4	HI WALL	7.500	432	13	8,4	220V/60Hz/1Ø	46
UE-TER-24-S2	CAF	CRNUJ9GSJN4	HI WALL	24.200	912	39	12,2	220V/60Hz/1Ø	63
UE-TER-25-S2	ESPERA 1	CRNUJ9GTAB4	CASSETTE 4 VIAS	36.200	1.680	66	27,0	220V/60Hz/1Ø	51
UE-TER-26-S2	ESPERA PRINCIPAL	CRNUJ9GVZ44	PISO-TETO	36.200	1.680	66	27,0	220V/60Hz/1Ø	51
UE-TER-27-S2	ESPERA PRINCIPAL	CRNUJ9GVZ44	PISO-TETO	36.200	1.680	66	27,0	220V/60Hz/1Ø	51
UE-TER-28-S2	ESPERA PRINCIPAL	CRNUJ9GVZ44	PISO-TETO	36.200	1.680	66	27,0	220V/60Hz/1Ø	51
UE-TER-29-S2	ESPERA PRINCIPAL	CRNUJ9GVZ44	PISO-TETO	36.200	1.680	66	27,0	220V/60Hz/1Ø	51
UE-TER-30-S2	REUNÃO	CRNUJ9GTAB4	CASSETTE 4 VIAS	19.100	1.260	32	27,0	220V/60Hz/1Ø	44
UE-TER-31-S2	REID. MED. PEDIAT.	CRNUJ9GTAB4	CASSETTE 4 VIAS	48.100	1.980	166	27,0	220V/60Hz/1Ø	56
UE-TER-32-S2	REFEITÓRIO	CRNUJ9GTAB4	CASSETTE 4 VIAS	48.100	1.980	166	27,0	220V/60Hz/1Ø	56
UE-TER-33-S2	ADMINISTRAÇÃO	CRNUJ9GTAB4	CASSETTE 4 VIAS	24.200	1.020	31	20,8	220V/60Hz/1Ø	51
UE-TER-34-S2	CIRC. PEDIATRIA	CRNUJ9GTAB4	CASSETTE 4 VIAS	24.200	1.020	31	20,8	220V/60Hz/1Ø	51
UE-TER-35-S2	ARQUIVO	CRNUJ9GTAB4	CASSETTE 4 VIAS	36.200	1.680	66	27,0	220V/60Hz/1Ø	51

EQUIPAMENTOS NOVOS - INSTALAR									
CARACTERÍSTICAS DAS EVAPORADORAS DO SISTEMA VRV - TÉRREO - SISTEMA 01									
TAG	AMBIENTE	MODELO	TIPO	CAPACIDADE BTU/h	VAZÃO DE AR m³/h	POTÊNCIA W	PESO kg	ALIMENTAÇÃO V/F/Ø	NÍVEL DE RUÍDO dB(A)
UE-TER-01-S1	ESTABILIZAÇÃO 1	CRNU18GSKM	HI WALL	19.100	840	32	12,2	220V/60Hz/1Ø	59
UE-TER-02-S1	ESTABILIZAÇÃO 2	CRNU18GSKM	HI WALL	19.100	840	32	12,2	220V/60Hz/1Ø	59
UE-TER-03-S1	MACAS / C.R.	CRNUJ9GSJN4	HI WALL	9.600	468	13	8,4	220V/60Hz/1Ø	48
UE-TER-04-S1	HIGIENIZAÇÃO	CRNUJ9GSJN4	HI WALL	9.600	468	13	8,4	220V/60Hz/1Ø	48
UE-TER-05-S1	CURATIVO	CRNUJ9GSJN4	HI WALL	9.600	468	13	8,4	220V/60Hz/1Ø	48
UE-TER-06-S1	SUTURA	CRNUJ9GSJN4	HI WALL	9.600	468	13	8,4	220V/60Hz/1Ø	48
UE-TER-07-S1	FARMÁCIA	CRNUJ9GSJN4	HI WALL	9.600	468	13	8,4	220V/60Hz/1Ø	48
UE-TER-08-S1	US. IGG	CRNUJ9GSJN4	HI WALL	9.600	468	13	8,4	220V/60Hz/1Ø	48
UE-TER-09-S1	GESSO	CRNUJ9GSJN4	HI WALL	9.600	468	13	8,4	220V/60Hz/1Ø	48
UE-TER-10-S1	ORTOPEDISTA	CRNUJ9GSJN4	HI WALL	9.600	468	13	8,4	220V/60Hz/1Ø	48
UE-TER-11-S1	ORTOPEDISTA	CRNUJ9GSJN4	HI WALL	9.600	468	13	8,4	220V/60Hz/1Ø	48
UE-TER-12-S1	ODONTO	CRNUJ9GSJN4	HI WALL	9.600	468	13	8,4	220V/60Hz/1Ø	48
UE-TER-13-S1	ODONTO	CRNUJ9GSJN4	HI WALL	9.600	468	13	8,4	220V/60Hz/1Ø	48
UE-TER-14-S1	COLETA	CRNUJ9GSJN4	HI WALL	9.600	468	13	8,4	220V/60Hz/1Ø	48
UE-TER-15-S1	EXAME IND.	CRNUJ9GSJN4	HI WALL	9.600	468	13	8,4	220V/60Hz/1Ø	48
UE-TER-16-S1	CLINICO 5	CRNUJ9GSJN4	HI WALL	9.600	468	13	8,4	220V/60Hz/1Ø	48
UE-TER-17-S1	CLINICO 4	CRNUJ9GSJN4	HI WALL	9.600	468	13	8,4	220V/60Hz/1Ø	48
UE-TER-18-S1	CLINICO 3	CRNUJ9GSJN4	HI WALL	9.600	468	13	8,4	220V/60Hz/1Ø	48
UE-TER-19-S1	CLINICO 2	CRNUJ9GSJN4	HI WALL	9.600	468	13	8,4	220V/60Hz/1Ø	48
UE-TER-20-S1	CLINICO 1	CRNUJ9GSJN4	HI WALL	9.600	468	13	8,4	220V/60Hz/1Ø	48
UE-TER-21-S1	C. RISCO 2	CRNUJ9GSJN4	HI WALL	9.600	468	13	8,4	220V/60Hz/1Ø	48
UE-TER-22-S1	S. SOCIAL	CRNUJ9GSJN4	HI WALL	9.600	468	13	8,4	220V/60Hz/1Ø	48
UE-TER-23-S1	C. RISCO 1	CRNUJ9GSJN4	HI WALL	9.600	468	13	8,4	220V/60Hz/1Ø	48
UE-TER-24-S1	COMANDOS	CRNUJ9GSJN4	HI WALL	15.400	432	13	8,4	220V/60Hz/1Ø	46
UE-TER-25-S1	POLICIAL	CRNUJ9GSJN4	HI WALL	7.500	432	13	8,4	220V/60Hz/1Ø	46
UE-TER-26-S1	INAL ADULTOS	CRNUJ9GSJN4	HI WALL	15.400	432	13	8,4	220V/60Hz/1Ø	46
UE-TER-27-S1	INAL ADULTOS	CRNUJ9GSJN4	HI WALL	15.400	432	13	8,4	220V/60Hz/1Ø	46
UE-TER-28-S1	POSTO 2	CRNUJ9GSJN4	HI WALL	15.400	432	13	8,4	220V/60Hz/1Ø	46
UE-TER-29-S1	RX	CRNUJ9GSJN4	HI WALL	24.200	912	39	12,2	220V/60Hz/1Ø	63
UE-TER-30-S1	ESPERA 2	CRNUJ9GTAB4	CASSETTE 4 VIAS	36.200	1.680	66	27,0	220V/60Hz/1Ø	51
UE-TER-31-S1	ESPERA 2	CRNUJ9GTAB4	CASSETTE 4 VIAS	36.200	1.680	66	27,0	220V/60Hz/1Ø	51
UE-TER-32-S1	ESPERA 2	CRNUJ9GTAB4	CASSETTE 4 VIAS	36.200	1.680	66	27,0	220V/60Hz/1Ø	51

EQUIPAMENTOS NOVOS - INSTALAR									
CARACTERÍSTICAS DAS CONDENSADORAS DO SISTEMA VRV - SISTEMA 01									
TAG	MODELO	COMBINAÇÃO DE UNIDADE	CAPACIDADE TÉRMICA HP	BTU/h	FLUXO DE AR m³/h	ALIMENTAÇÃO V/F/Ø	POTÊNCIA NOMINAL KW	PESO kg	NÍVEL DE RUÍDO dB(A)
UC-TE-01-S1	CRUN380BTE5	CRUN480BTE5 CRUN160BTE5	38	363.100	19.200	220V/60Hz/3Ø	29,73	292	81,0

EQUIPAMENTOS NOVOS - INSTALAR									
CARACTERÍSTICAS DAS CONDENSADORAS DO SISTEMA VRV - SISTEMA 02									
TAG	MODELO	COMBINAÇÃO DE UNIDADE	CAPACIDADE TÉRMICA HP	BTU/h	FLUXO DE AR m³/h	ALIMENTAÇÃO V/F/Ø	POTÊNCIA NOMINAL KW	PESO kg	NÍVEL DE RUÍDO dB(A)
UC-TE-02-S2	CRUN580BTE5	CRUN260BTE5 CRUN160BTE5 CRUN480BTE5	56	535.000	19.200	220V/60Hz/3Ø	21,90	280	82,0



MUNICÍPIO DE CARAPICUÍBA  
SECRETARIA DE DESENVOLVIMENTO URBANO  
SETOR DE PROJETOS

OBRA: AQUISIÇÃO E IMPLEMENTAÇÃO DO SISTEMA DE CLIMATIZAÇÃO NO MUNICÍPIO DE CARAPICUÍBA

LOCAL: RUA SERRA MAILATSKI, CARAPICUÍBA - SP

RECURSO/CONVÊNIO: PRÓPRIO

FORMATO: A1 (841 X 594)

ART/RRT:

RESPONSÁVEL TÉCNICO

REVISÃO:

FELEPE MORAIS

ENGENHEIRO ELETRICISTA

CREA-SP 5071315059